



# ***AZIENDA U.S.L. PESCARA***

**PALAZZO INVIMIT  
Via Rieti - Pescara  
Piano Primo**

**OGGETTO: PROGETTO IMPIANTO DI CLIMATIZZAZIONE  
ESTIVA, PIANO PRIMO DEL "PALAZZO INVIMIT" SITO IN VIA  
RIETI DI PESCARA.**

**PIANTE DISTRIBUZIONE IDRONICA  
IMPIANTO CLIMATIZZAZIONE PIANO PRIMO**

**PROGETTO  
ESECUTIVO**

Visti ed autorizzazioni:

**Il Responsabile del Procedimento:  
Geom. Giuseppe TRUSSO**

\_\_\_\_\_

**Il Progettista:  
Per. Ind. Andrea Chiavaroli**

\_\_\_\_\_

data  
**GIUGNO 2025**

Rev:  
**00**

**TAV.  
IM-01**

**SCALA  
1:100**

Via Rieti - Piano 2°

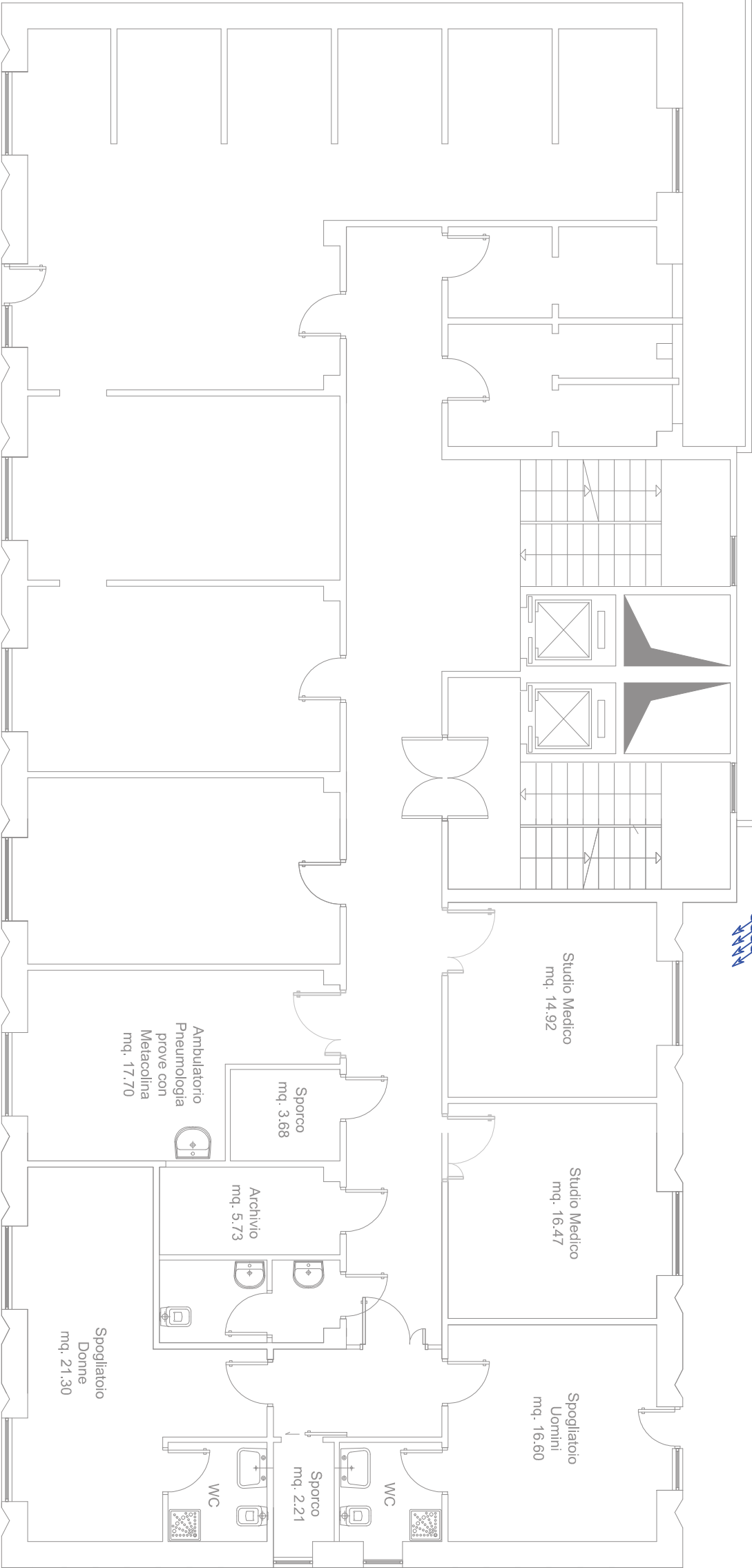
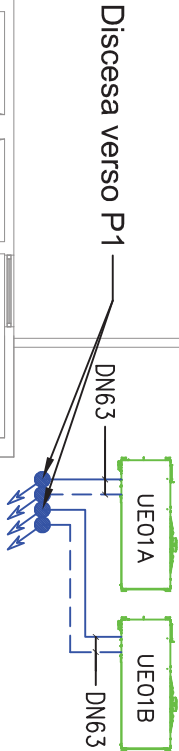


TABELLA VENTILCONVETTORI A PARETE				
DENOMINAZIONE	P. FRIGO (kW)	P. TERMICA (kW)	DIM. LxHxP (mm)	DN attacco (multistrato)
UI01	1,85	2,18	880x322x212	DN20
UI02	2,16	2,62	880x322x212	DN20
UI03	3,00	3,23	1185x322x212	DN20
UI04	3,76	4,28	1185x322x212	DN26
UI05	1,99	2,64	572x270x572	DN20
UI06	2,68	3,35	572x270x572	DN20
UI07	4,33	5,23	572x270x572	DN26

TABELLA POMPE DI CALORE				
DENOMINAZIONE	P. FRIGO (kW)	P. TERMICA (kW)	DIM. LxHxP (mm)	PESO MACCHINA (kg)
UE01A	36,00	40,70	1700x1700x650	315
UE01B	36,00	40,70	1700x1700x650	315
UE02	36,00	40,70	1700x1700x650	315
UE03	36,00	40,70	1700x1700x650	315

Via Rieti - Piano 1°

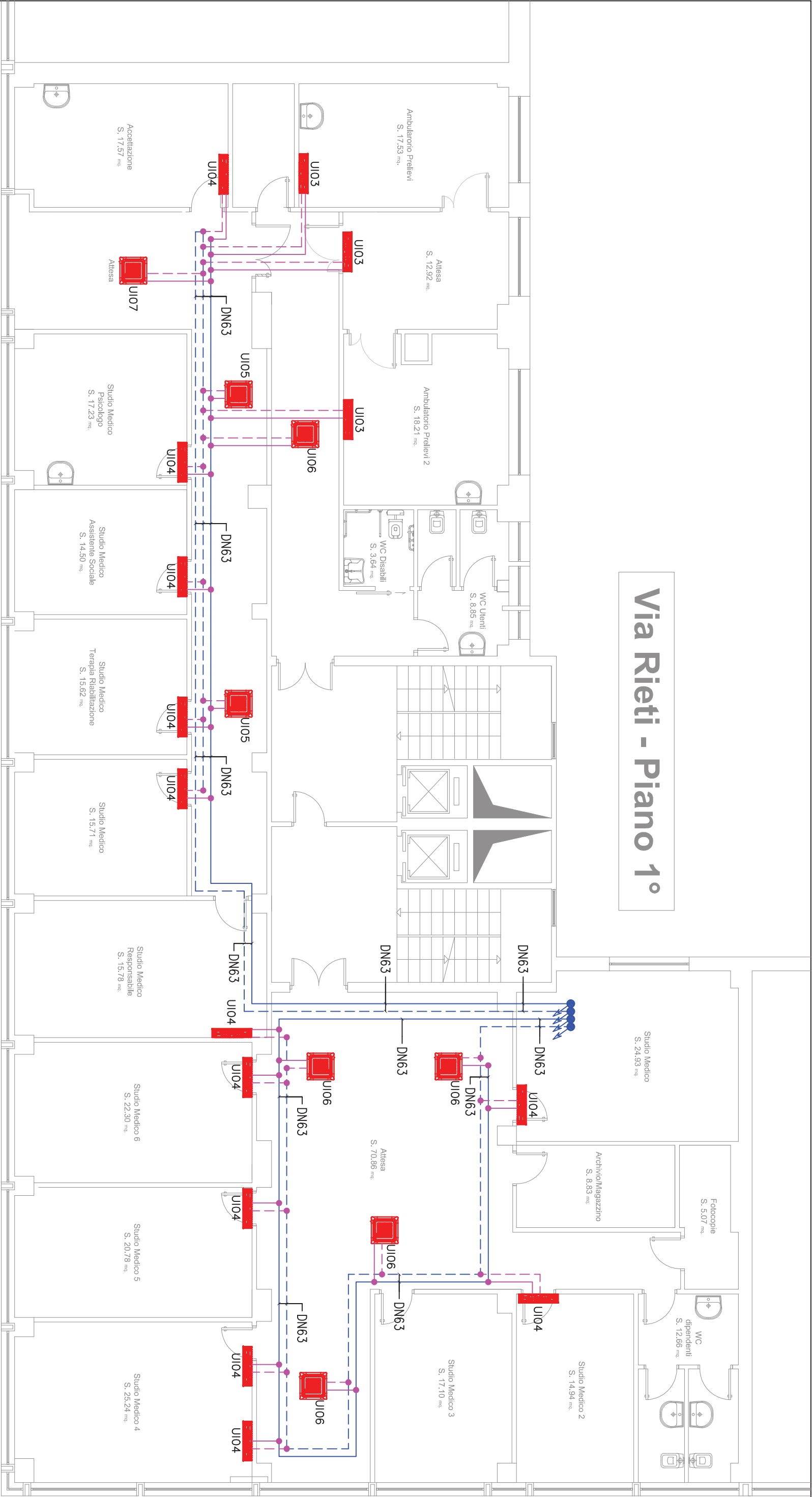


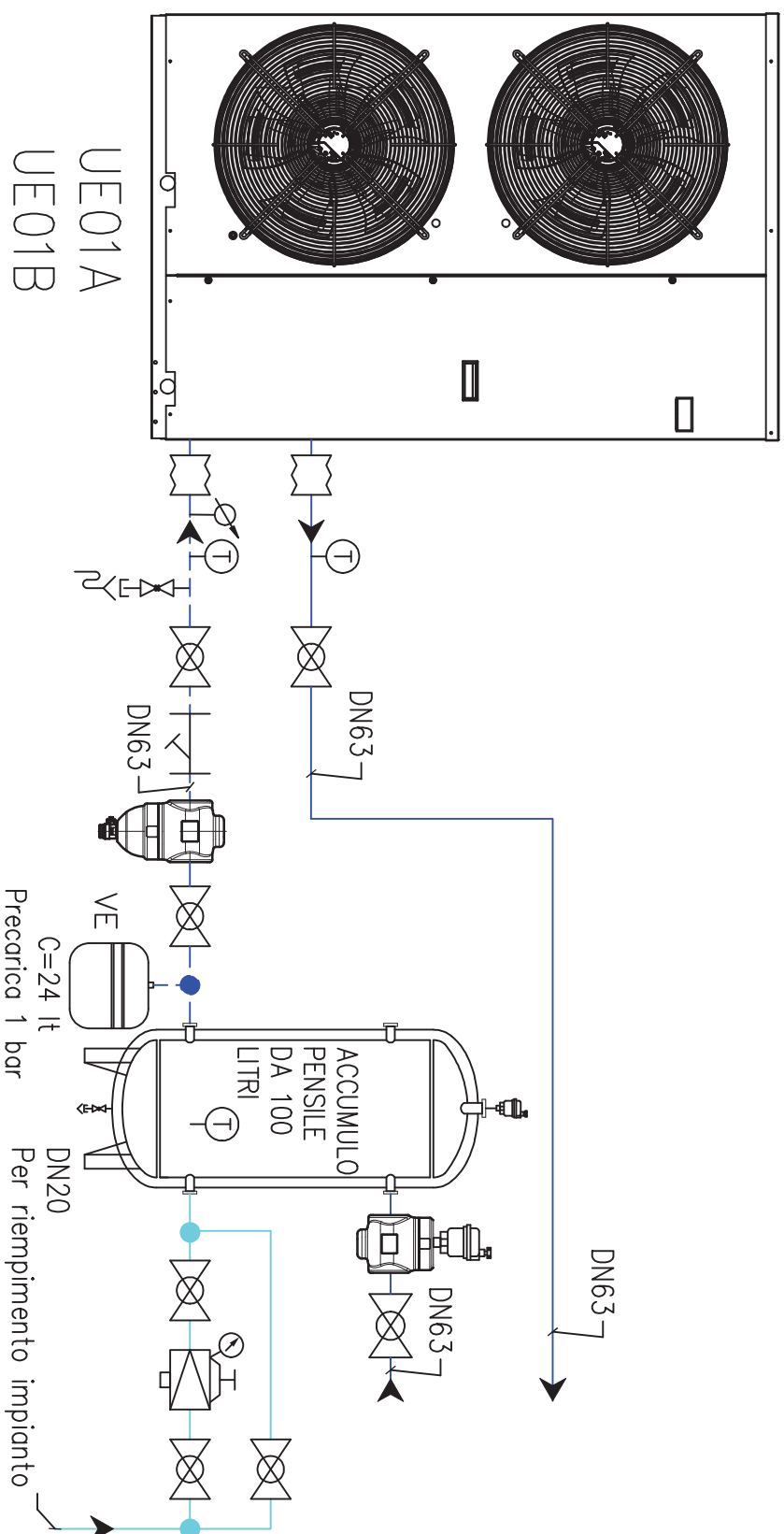
TABELLA VENTILCONVETTORI A PARETE

DENOMINAZIONE	P. FRIGO (kW)	P. TERMICA (kW)	DIM. LxHxP (mm)	DN attacco (multistrato)
UI01	1,85	2,18	880x322x212	DN20
UI02	2,16	2,62	880x322x212	DN20
UI03	3,00	3,23	1185x322x212	DN20
UI04	3,76	4,28	1185x322x212	DN26
UI05	1,99	2,64	572x270x572	DN20
UI06	2,68	3,35	572x270x572	DN20
UI07	4,33	5,23	572x270x572	DN26

TABELLA POMPE DI CALORE

DENOMINAZIONE	P. FRIGO (kW)	P. TERMICA (kW)	DIM. LxHxP (mm)	PESO MACCHINA (kg)
UE01A	36,00	40,70	1700x1700x650	315
UE01B	36,00	40,70	1700x1700x650	315
UE02	36,00	40,70	1700x1700x650	315
UE03	36,00	40,70	1700x1700x650	315








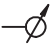
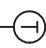







# Schema funzionale



CARATTERISTICHE ISOLAMENTO TUBAZIONI PER FLUIDI TERMOMETTORI							
ø TUBAZIONI		SPESORE ISOLANTI (mm)					
		INSTALLAZIONE IN AMBIENTI RISCALDATI					
MULTI-STRATO	ACCIAIO ZINCATO	INSTALLAZIONE ESTERNA O IN LOCALI NON RISCALDATI	SOTTOTRACCIA PARETI PERIMETRALI	SOTTOTRACCIA PARETI INTERNE	INSTALLAZIONE A VISTA		
ø (mm)	DN (mm)	TIPO ISOLANTE- SPESORE (mm)	TIPO ISOLANTE- SPESORE (mm)	TIPO ISOLANTE- SPESORE (mm)	TIPO ISOLANTE- SPESORE (mm)	TIPO ISOLANTE- SPESORE (mm)	TIPO ISOLANTE- SPESORE (mm)
10-18	10	LASTRE ELASTOMERO A CELLULE CHIUSE	32	GUAINA ELASTOMERO A CELLULE CHIUSE	19	GUAINA ELASTOMERO A CELLULE CHIUSE	9
20-32	15-20-25	LASTRE ELASTOMERO A CELLULE CHIUSE	32	GUAINA ELASTOMERO A CELLULE CHIUSE	19	GUAINA ELASTOMERO A CELLULE CHIUSE	13
40-50	32-40	LASTRE ELASTOMERO A CELLULE CHIUSE	50	LASTRE ELASTOMERO A CELLULE CHIUSE	32	GUAINA ELASTOMERO A CELLULE CHIUSE	19
63-75	50-65-80	LASTRE ELASTOMERO A CELLULE CHIUSE	64	LASTRE ELASTOMERO A CELLULE CHIUSE	32	GUAINA ELASTOMERO A CELLULE CHIUSE	19

TABELLA COMPARAZIONE TUBAZIONI DIVERSO MATERIALE IN BASE AL DIAMETRO INTERNO

Tubo acciaio			PPR		Multistrato		Acciaio al carbonio		Acciaio inox	
Pollici	DN	Di	DN	Di	DN	Di	DN	Di	DN	Di
1/2"	15	16,7	20	14,4	20	16	18	15,6	18	16
3/4"	20	22,3	25	18	26	22	22	19	22	19,6
1"	25	27,9	32	26,2	32	28	28	25	28	25,6
1" 1/4	32	36,6	40	32,6	40	34	35	32	35	32
1" 1/2	40	42,4	50	40,8	50	44	42	39	42	39
2"	50	53,9	63	51,4	63	57	54	51	54	51
2" 1/2	65	69,7	75	61,4			76,1	72,1	76,1	72,1
3"	80	81,7	90	73,6			88,9	84,9	88,9	84,9
4"	100	106,3	110	90			108	104	108	104

LEGENDA	
Simbolo	Descrizione
	TUBO IN PPR PER DISTRIBUZIONE ACQUA CLIMATIZZAZIONE MANDATA E RITORNO, STAFFATI A SOFFITTO. ISOLAMENTO TERMICO IN GUAINA DI ELASTOMERO A CELLULE CHIUSE. SPESSORE SECONDO DPR 41/2/93.
	TUBO IN MULTISTRATO PER DISTRIBUZIONE ACQUA CLIMATIZZAZIONE MANDATA E RITORNO, STAFFATI A SOFFITTO. ISOLAMENTO TERMICO IN GUAINA DI ELASTOMERO A CELLULE CHIUSE. SPESSORE SECONDO DPR 41/2/93.
	VENTILCONVETTORE A PARETE (IDROSPLIT) CON VALVOLA A 2 VIE E TELECOMANDO PER IL CONTROLLO AMBIENTE.
	VENTILCONVETTORE A CASSETTA 4 VIE CON VALVOLA A 2 VIE E TELECOMANDO PER IL CONTROLLO AMBIENTE.
	VALVOLA DI INTERCETTAZIONE A SFERA CON ATTACCHI FILETTATI LA SIGLA "NC" INDICA VALVOLE IN POSIZIONE NORMALMENTE CHIUSA
	VALVOLA DI RITEGNO CORPO IN OTTONE
	FILTRO AD Y
	MANOMETRO
	TERMOMETRO
	VASO DI ESPANSIONE PRESSURIZZATO A MEMBRANA.
	VALVOLA SFOGO ARIA AUTOMATICO
	GRUPPO RIEPIIMENTO
	RUBINETTO DI SCARICO
	GIUNTO ANTIVIBRANTE IN GOMMA
	DISAERATORE
	DEFANGATORE MAGNETICO